



## 4" Super Stainless Супер Неръждаеми 1~ 3-wire



### SUBMERSIBLE MOTORS

#### Quality in the Well

Franklin Electric 4" encapsulated 3-wire capacitor start single phase Motors, manufactured to ISO 9001 standards. Together with the Franklin Electric Control Boxes, they offer you maintenance free long life operation by high starting torque and included motor protection.

### Потопяеми двигатели

#### Качество в кладенеца

Франклин Електрик 4-дюмови, 3-проводникови изолирани монофазни двигатели със стартиращ кондензатор, произведени по ISO 9001 стандарти. В комплект с табло за управление "Франклин Електрик" те ви предлагат дългосрочен процес на работа без обслужване и благодарение на високия стартов въртящ момент и надеждната защита на двигателя.

### Product advantages:

- Hermetically sealed stator. Anti track, self healing stator resin prevents motor burn out
- High efficiency electrical design (low operation cost, cooler winding temperature)
- Removable „Water Bloc“ lead connector
- Cable material according to drinking water regulations (KTW approved)
- Water lubricated radial and thrust bearings
- All motors prefilled and 100% tested
- Non contaminating, water-filled design
- For use with Franklin Electric control box
- Offer highest starting torque of all single phase motors

### Преимущества на продукта :

- Херметически изолиран статор. Устойчиво към износване, самовъзстановяващо се покритие на статора предотвратява изгарянето на двигателя.
- Високо-ефективна електрическа схема (икономична експлоатация, по-ниска температура на намотката)
- Сменяем "Water Bloc" съединител на електр. кабел
- Материалът на кабела съответства на изискванията за питейна вода (утвърден по KTW)
- Радиални и аксиални лагери, работещи във вода
- Всички двигатели са предварително напълнени и преминали 100% тестове
- Незамърсяваща, водоизпълваща конструкция
- Двигатели, предназначени за работа с табло за управление "Франклин Електрик"
- Предлагат най-високия стартов въртящ момент от всички монофазни двигатели



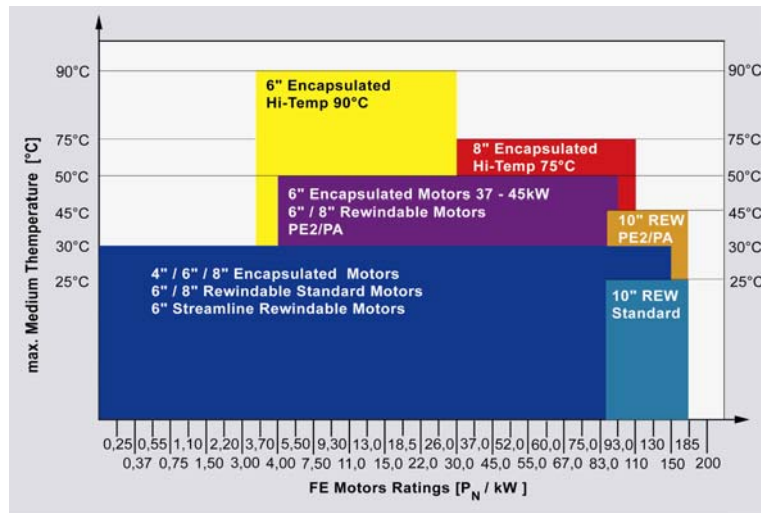
**Quality  
Made by**



**Franklin Electric**



# 4" Super Stainless Супер Неръждаеми 1~ 3-wire



## Technical Specification Standard Motor:

- 4" NEMA flange
- Rotation: CCW facing shaft end
- Degree of protection: IP68
- Insulation: Cl. B
- Rated Ambient temp.: 30°C
- Cooling flow: Motors 2,2 kW and larger: min 8 cm/sec
- Starts/h: 20
- Mounting: vertical/horizontal
- Voltage tolerance: +6% / -10% U<sub>N</sub>
- Motor protection: included Franklin Electric Control Boxes

## Options

- Motor cable KTW, VDE approved (1,5m/2,5m; special lengths available)
- Complete 316 SS Motor with SiC seal
- Built-in lightning arrestor

## Технически данни

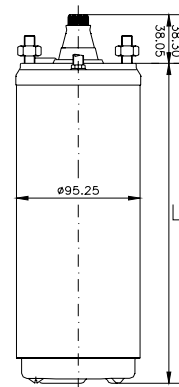
### Стандартен двигател:

- Фланец NEMA 4"
- Въртене на вала обратно на часовниковата стрелка с лицевата страна
- Степен на защита: IP68
- Изолация: клас Б
- Номинална температура на околната среда: 30°
- Протичащо охлаждане : двигатели 2,2 kW и повече : мин. 8 см/сек.
- Брой стартирания за час : 20
- Монтиране : вертикално или хоризонтално
- Допустимо отклонение на напрежението +6% / -10% U<sub>N</sub>
- Защита на двигателя : включен в комплекцията блок за управление "Франклин Електрик"

### Допълнителни възможности :

- Кабелът на двигателя съответства на нормативите VDE, KTW (1,5 / 2,5 м, възможни са различни дължини)
- Двигател 316 SS с SiC уплътнение
- Вграден гръмоотвод

1~ 3 wire / 230 V / 50 Hz											
P <sub>N</sub>	Charge Ax.	N <sub>N</sub>	I <sub>N</sub>	I <sub>A</sub>	η	cos φ	T <sub>N</sub>	T <sub>A</sub>	L	m	
[kW]	[N]	[min <sup>-1</sup> ]	[A]	[A]	[%]		[Nm]	[Nm]	[mm]	[kg]	
0,25	1500	2900	2,8	12,0	57	0,69	0,81	1,37	223,0	7,3	
0,37	1500	2890	4,0	14,4	62	0,73	1,2	2,0	242,1	8,3	
0,55	1500	2900	6,0	23,1	63	0,69	1,8	2,7	270,8	9,6	
0,75	1500	2890	7,3	28,3	64	0,75	2,5	4,1	298,5	10,8	
1,1	3000	2890	8,9	39,6	68	0,80	3,7	6,0	355,9	13,5	
1,5	3000	2875	11,1	53,4	68	0,88	4,9	8,3	384,1	14,4	
2,2	4000	2885	15,9	88,0	70	0,88	7,4	14,0	460,4	18,0	
	*6500	2885	15,9	88,0	70	0,88	7,4	14,0	544,6	20,8	
3,7	*6500	2875	22,7	106	74	0,99	12,3	21,0	697,0	27,3	
*	High Thrust Version										



Techn. Änderungen vorbehalten · Technical changes without notice · Modifications techniques réservées sans préavis

# Submersible Motors