



4" Super Stainless 3 Phase Супер Неръждаеми 3 - фазни



SUBMERSIBLE MOTORS

Quality in the Well

Franklin Electric 4" three phase encapsulated Motors, manufactured to ISO 9001 standards, for three phase power supply. The motor offers you a maintenance free long life submersible pump application

Потопяеми двигатели

Качество в кладенеца

Франклин Електрик 4-дюмови, 3-фазни изолирани двигатели, произведени по ISO 9001 стандарти, само за 3-фазно захранване. Двигателят ви предлага дългосрочен процес на работа без обслужване в потопяеми помпи.

Product advantages:

- Hermetically sealed stator. Anti track, self healin stator resin prevents motor burn out
- High efficiency electrical design (low operation cost, cooler winding temperature)
- Removable „Water Bloc“ lead connector
- Cable material according to drinking water regulation (KTW approved)
- Water lubricated radial and thrust bearings
- All motors prefilled and 100% tested
- Non contaminating, water-filled design

Преимущества на продукта :

- Херметически изолиран статор. Устойчиво към износване, самовъзстановяващо се покритие на статора предотвратява изгарянето на двигателя.
- Високо-ефективна електрическа схема (икономична експлоатация, по-ниска температура на намотката)
- Сменяем "Water Bloc" съединител на електр. кабел
- Материалът на кабела съответства на изискванията за питейна вода (утвърден по KTW)
- Радиални и аксиални лагери, работещи във вода
- Всички двигатели са предварително напълнени и преминали 100% тестове
- Незамърсяваща, водоизпълваща конструкция



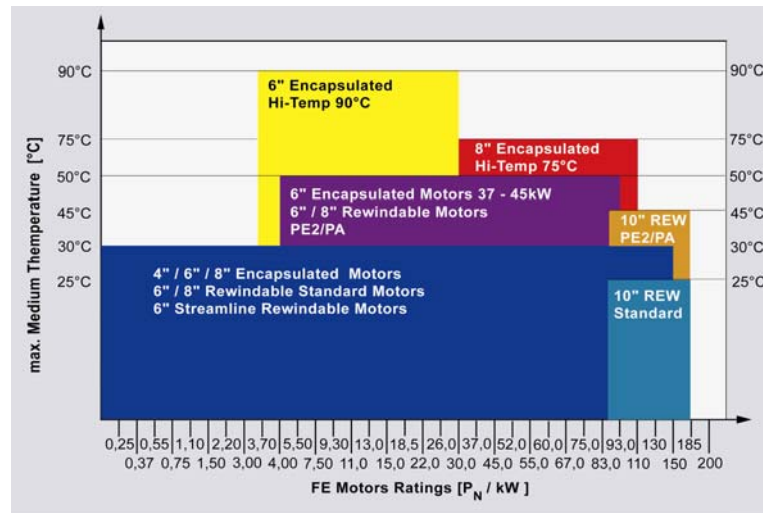
**Quality
Made by**



Franklin Electric



4" Super Stainless 3 Phase Супер Неръждаеми 3 - фазни



Technical Specification Standard Motor:

- 4" NEMA flange
- Rotation: CCW facing shaft end
- Degree of protection: IP68
- Insulation: Cl. B
- Rated Ambient temp.: max. 30°C
- Cooling flow: Motors 2,2 kW and up: min.8cm/ sec.
- Starts/h: 20
- Mounting: vertical/horizontal
- Voltage tolerance: 380-415V/50Hz,460V/60Hz; +6% / -10% U_N (Standard: 415 + 6% = 440V, 380 - 10% = 342V)
- Motor protection: Select thermal overloads according to EN 60947-4- 1.Trip time <10sec. at 5 x I_N

Options

- Motor cable VDE / KTW approved (1,5m/ 2,5m; special lengths available)
- Special voltages on request
- Motor complete in AISI 316SS with SiC seal
- Built-in lightning arrestor

Технически данни

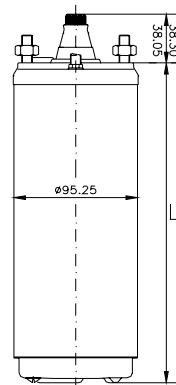
Стандартен двигател: :

- Фланец NEMA 4"
- Въртене на вала обратно на часовниковата стрелка с лицевата страна
- Степен на защита: IP68
- Изолация: клас Б
- Номинална температура на околната среда: 30°
- Протичащо охлаждане : двигатели 2,2 кВ и повече : мин. 8 см/сек.
- Брой стартирания за час : 20
- Монтиране : вертикално или хоризонтално
- Допустимо отклонение на напрежението +6% / -10% U_N (Стандарт: 415 + 6%= 440V, 380-10%= 342V)
- Стандартно напрежение: 380-415V / 50Hz, 460V / 60Hz
- Защита на двигателя : температурна защита от прегряване съгласно EN 60947-4-1. Време за реакция по-малко от 10 сек. при 5 x I_N

Допълнителни възможности :

- Кабелът на двигателя съответства на нормативите VDE, KTW (1,5 / 2,5 м, възможни са различни дължини)
- Специални запитвания за волтаж се уточняват при поръчката
- Двигател 316 SS с SiC уплътнение
- Вграден гръмоотвод

4" 3~ / 400 V / 50 Hz											
P _A [kW]	Charge Ax. [N]	η _N [min ⁻¹]	I _N [A]	I _A [A]	η [%]	Cos φ	T _N [Nm]	T _A [Nm]	L [mm]	m [kg]	
0,37	1500	2865	1,1	4,7	66	0,70	1,2	2,5	223,0	7,3	
0,55	1500	2855	1,6	6,4	67	0,75	1,9	3,5	242,1	8,3	
0,75	1500	2870	2,1	9,3	69	0,75	2,5	5,3	270,8	9,6	
1,1	3000	2840	3,0	14,5	73	0,76	3,7	10,6	298,5	10,8	
1,5	3000	2855	4,0	19,2	73	0,76	5,0	12,6	327,2	12,1	
2,2*	4000	2840	5,9	28,9	75	0,75	7,5	23,6	355,9	13,5	
	6500	2840	5,9	28,9	75	0,75	7,5	23,6	440,4	16,1	
3,0*	4000	2850	7,8	41,6	76	0,75	9,9	31,5	422,8	16	
	6500	2850	7,8	41,6	76	0,75	9,9	34,0	507,1	19,1	
3,7*	6500	2850	9,1	49	77	0,79	12,4	38,8	545,2	20,9	
4,0*	6500	2855	10,0	58	78	0,78	13,7	46,1	583,3	24,1	
5,5*	6500	2850	13,7	76	76	0,79	18,7	51,8	697,6	29,4	
7,5*	6500	2820	18,8	102	74	0,79	25,1	89,9	773,8	33,0	
*	High Thrust Version										



Techn. Änderungen vorbehalten · Technical changes without notice · Modifications techniques réservées sans préavis

Submersible Motors



Franklin Electric

Rudolf-Diesel-Str. 20
D-54516 Wittlich/Germany
http://www.franklin-electric.de

Tel.: +49-6571-105-0
Fax: +49-6571-105-520