



4" Super Stainless Супер Неръждаеми 1~ 2-wire

SUBMERSIBLE MOTORS Quality in the Well

Franklin Electric 4" 2-wire Motors, manufactured to ISO 9001 standards, for the direct connection to the single phase power supply. Integrated starting components and automatic reversal torque in the case of locked pump offer you a maintenance free long life drive with low installation costs.

Потопяеми двигатели Качество в кладенеца

Франклин Електрик 4-дюмови, двупроводникови изолирани монофазни двигатели, произведени по ISO 9001 стандарти и предназначени за непосредствено включване към монофазно захранване. Вградените компоненти за стартиране на двигателя и автоматичния обратен въртящ момент, в случай на блокиране на помпата, ви осигурява дълъг срок на експлоатация без обслужване с ниски разходи по монтажа.



**Quality
Made by**



Franklin Electric



Product advantages:

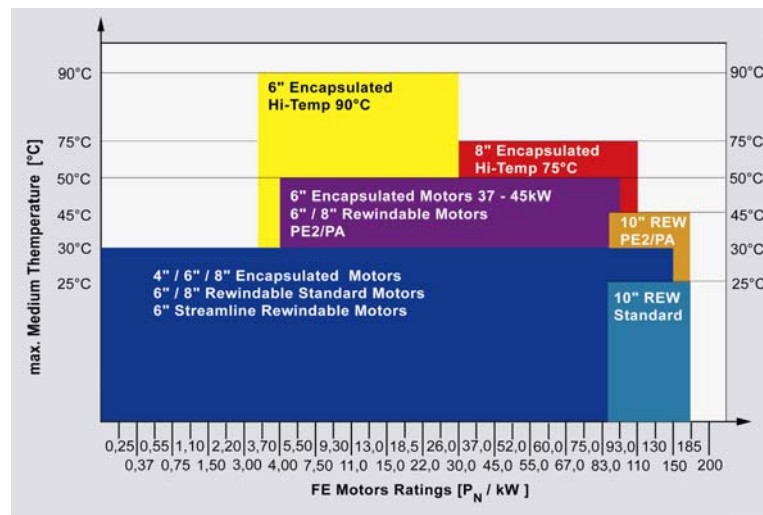
- Hermetically sealed stator. Anti track, self healing stator resin prevents motor burn out
- High efficiency electrical design (low operation cost, cooler winding temperature)
- Removable „Water Bloc“ lead connector
- Cable material according to drinking water regulations (KTW approved)
- Water lubricated radial and thrust bearings
- All motors prefilled and 100% tested
- Non contaminating, water-filled design
- No control box required , built-in overload and lighting arrestor

Преимущества на продукта :

- Херметически изолиран статор. Устойчиво към износване, самовъзстановяващо се покритие на статора предотвратява изгарянето на двигателя.
- Високо-ефективна електрическа схема (икономична експлоатация, по-ниска температура на намотката)
- Сменяем „Water Bloc“ съединител на електр. Кабел
- Материалът на кабела съответства на изискванията за питейна вода (утвърден по KTW)
- Радиални и аксиални лагери, работещи във вода
- Всички двигатели са предварително напълнени и преминали 100% тестове
- Незамърсяваща, водоизпълваща конструкция
- Не изисква контролно табло, има вградена защита от претоварване и гръмоотвод.



4" Super Stainless Супер Неръждаеми 1~ 2-wire



Technical Specification Standard Motor:

- 4" NEMA flange
- Rotation: CCW facing shaft end
- Degree of protection: IP68
- Insulation: Cl. B
- Rated Ambient temp.: max. 30°C
- Cooling flow: 0 cm/sec. (not required)
- Starts/h: 20
- Mounting: vertical/horizontal
- Voltage tolerance: +6% / -10% U_N
- Motor protection: built in

Технически данни Стандартен двигател:

- Фланец NEMA 4"
- Въртене на вала обратно на часовниковата стрелка с лицевата страна
- Степен на защита: IP68
- Изолация: клас Б
- Номинална температура на околната среда: 30°
- Протичащо охлаждане : мин. 8 см/сек
- Брой стартирания за час : 20
- Монтиране : вертикално или хоризонтално
- Допустимо отклонение на напрежението +6% / -10% UN
- Защита на двигателя : вградена

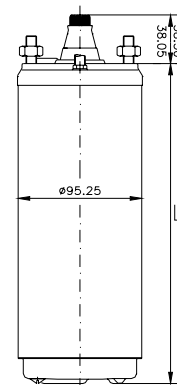
Options

- Motor cable KTW, VDE approved (1,5m; special lengths available)

Допълнителни възможности :

- Кабелът на двигателя съответства на нормативите VDE, KTW (1,5 м, възможни са различни дължини)

4" 1~ 2wire / 230 V / 50 Hz										
P_N [kW]	Charge Ax.[N]	n_N [min ⁻¹]	I_N [A]	I_A [A]	η [%]	cos φ	T_N [Nm]	T_A [Nm]	L [mm]	m [kg]
0,37	1500	2900	4,1	27,5	61	0,72	1,2	1,6	242,1	8,1
0,55	1500	2910	6,5	37,7	61	0,67	1,8	2,1	270,8	8,5
0,75	3000	2900	7,6	46,9	63	0,73	2,5	2,7	298,5	10,9
1,10	3000	2890	10,8	52,9	63	0,73	2,6	3,7	384,0	14,5



Techn. Änderungen vorbehalten · Technical changes without notice · Modifications techniques réservées sans préavis

Submersible Motors



Franklin Electric

Rudolf-Diesel-Str. 20
D-54516 Wittlich/Germany
<http://www.franklin-electric.de>

Tel.: +49-6571-105-0
Fax: +49-6571-105-520